



Instalação da N.N. Pessoa  
(Distribuidor Bayer e Royal Canin)



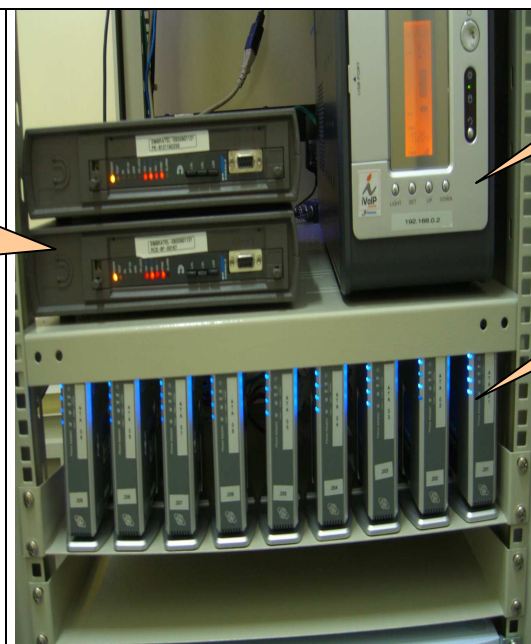
[www.ivoip.com.br](http://www.ivoip.com.br)

**Descrição:** Link de voz E1 da Embratel com 15 linhas e 50 ramais DDR (discagem direta ao ramal). O iVoIP é o PBX (PABX digital) e URA (atendimento digital). Outro importante recurso é o serviço de recebimento de FAX em formato digital (PDF) com a entrega do mesmo diretamente no e-mail do departamento de destino (vendas, administrativo ou geral). Os telefones nos ramais são analógicos e estão conectados aos ATA's conforme pode ser observado nas fotos.



FOTO 1: detalhe do rack.

Modem  
Embratel  
(link digital  
de voz E1  
com 15  
linhas)



Servidor  
iVoIP

ATA's  
CISCO

FOTO 2: modem Embratel, Servidor iVoIP e ATA's Cisco.



FOTO 3: detalhe do painel do servidor iVoIP.



FOTO 4: detalhe dos ATA's e switch.

